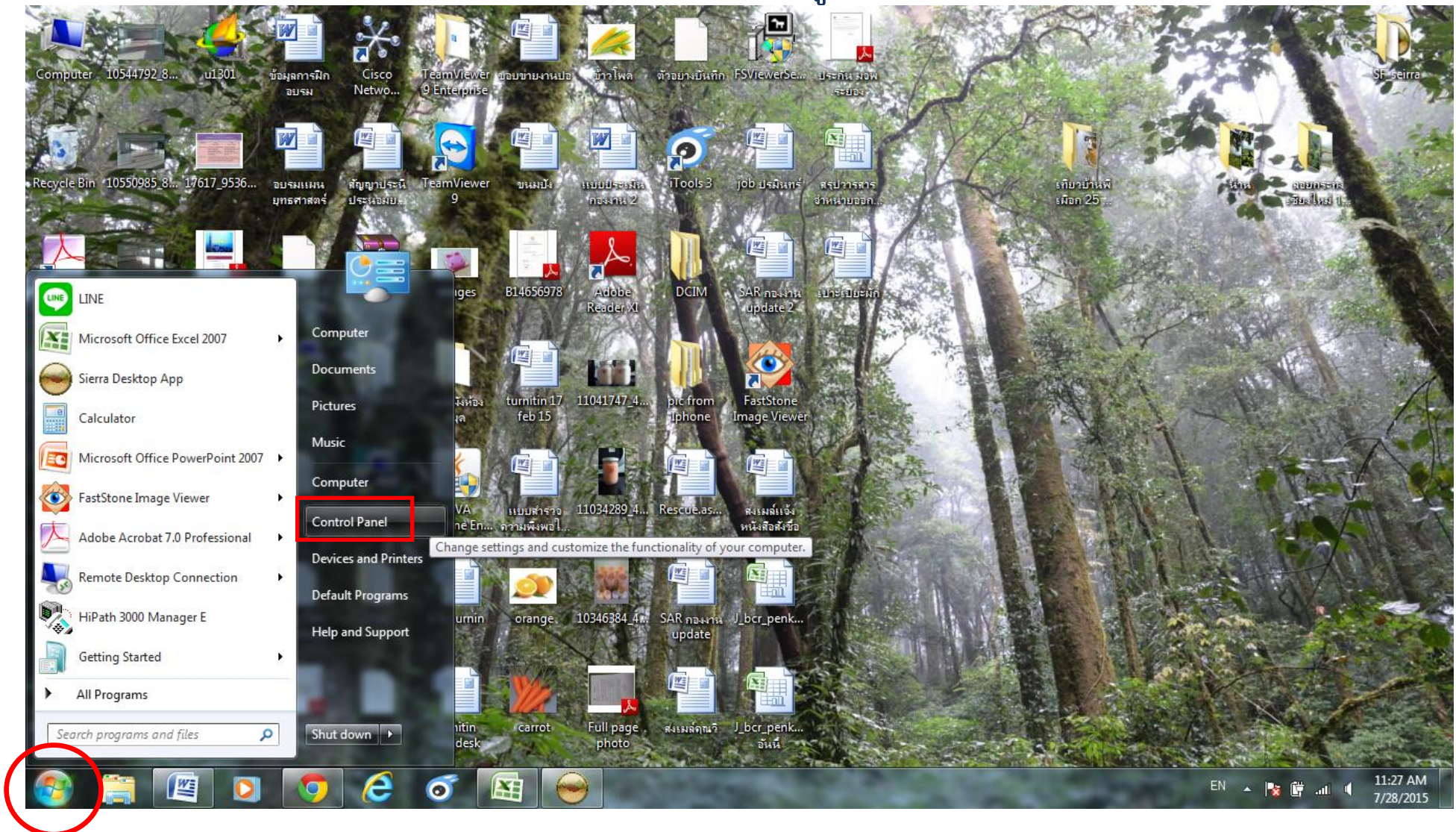
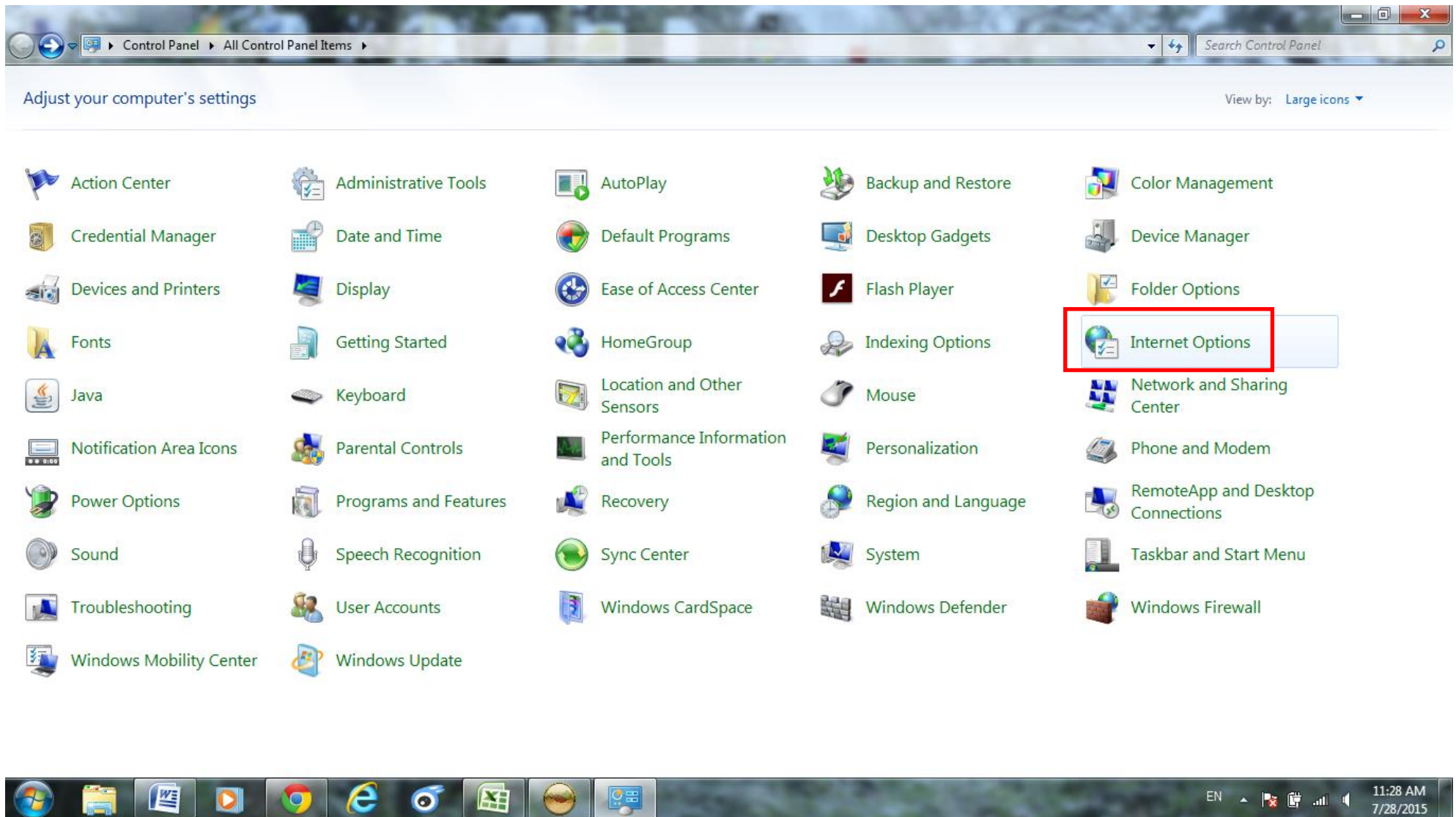


การตั้งค่า Proxy Server เพื่อใช้ฐานข้อมูลออนไลน์ และดาวน์โหลดเอกสารอิเล็กทรอนิกส์

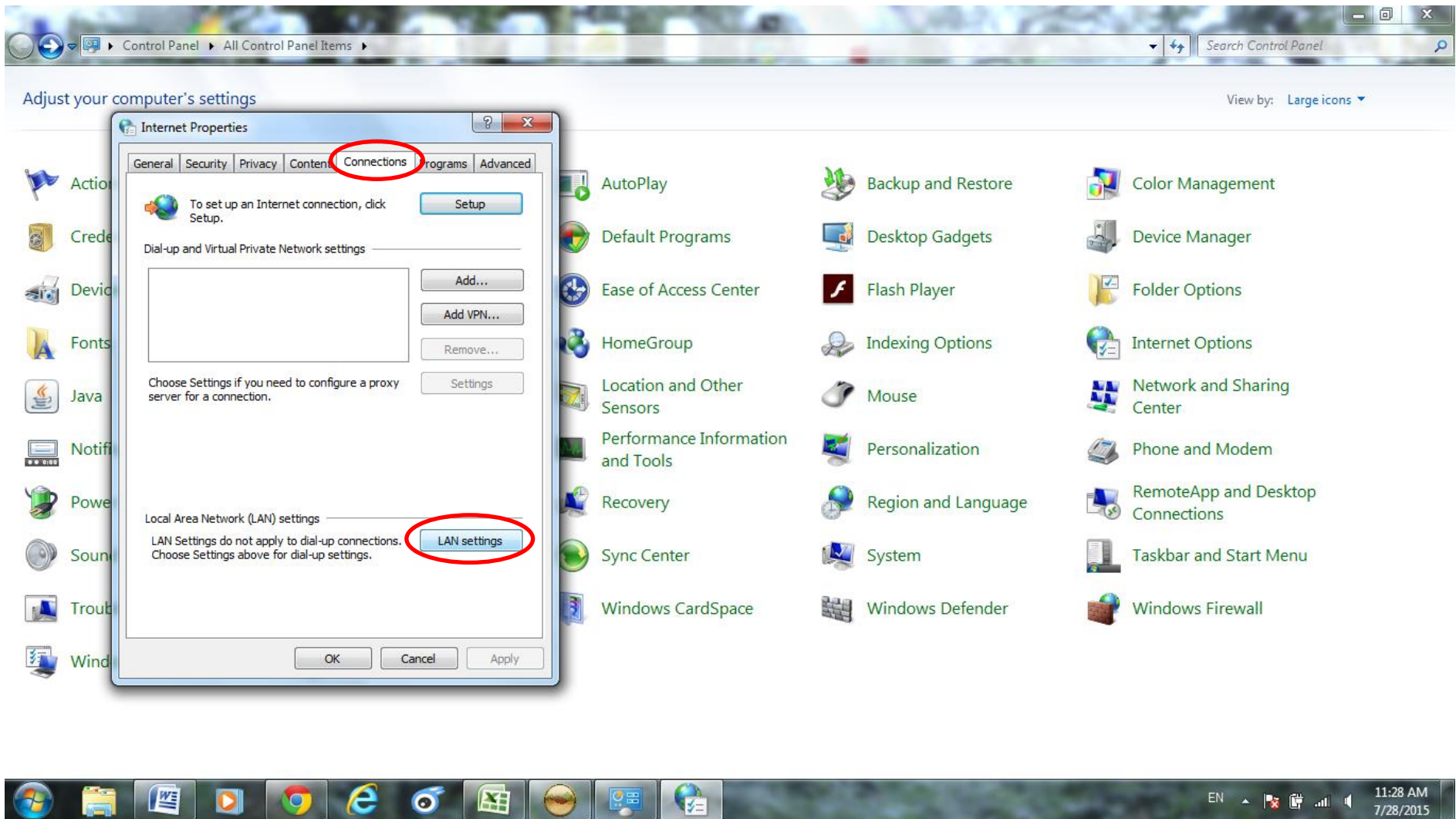
1. คลิกที่ Start และไปที่เมนู Control Panel



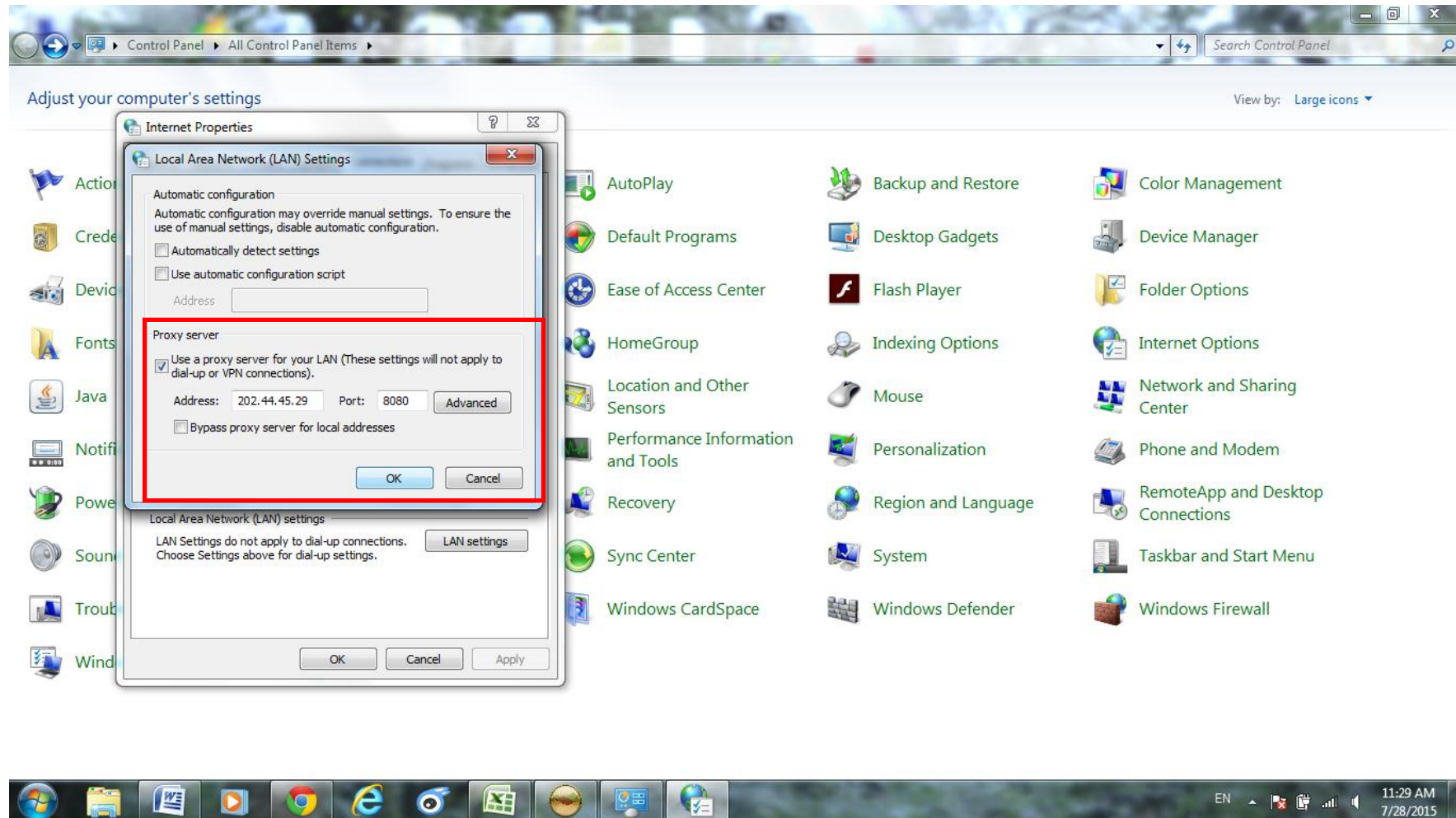
2. คลิกที่ไอคอน Internet Options



3. คลิกที่ tab Connections แล้วคลิก LAN Settings



4. ในส่วน Proxy server คลิกเลือก Use a proxy server for your LAN (These settings will not apply to dial-up or VPN connections) แล้วพิมพ์ Address และ Port ดังนี้
202.28.17.5 port 8080 หรือ 202.28.17.8 port 8080 หรือ
202.44.45.27 port 8080 หรือ 202.44.45.29 port 8080 แล้วคลิกปุ่ม OK



Username และ Password เมื่อเข้าใช้งานอินเทอร์เน็ตผ่าน Proxy,
เข้าใช้งานฐานข้อมูลออนไลน์และดาวนโหลดเอกสารอิเล็กทรอนิกส์



นักศึกษา : Username พิมพ์ s ตามด้วยรหัสนักศึกษา

Password พิมพ์รหัสนักศึกษา



อาจารย์เจ้าหน้าที่ : Username พิมพ์ m ตามด้วยรหัสสมาชิกห้องสมุด

Password พิมพ์รหัสสมาชิกห้องสมุด

หมายเหตุ ผู้ที่สามารถเข้าใช้งานฐานข้อมูลออนไลน์และดาวนโหลดเอกสารอิเล็กทรอนิกส์ได้จะต้องเป็นสมาชิก
ห้องสมุด และมีข้อมูลในระบบ หากมีข้อสงสัยกรุณาติดต่อที่เคาน์เตอร์ห้องสมุด